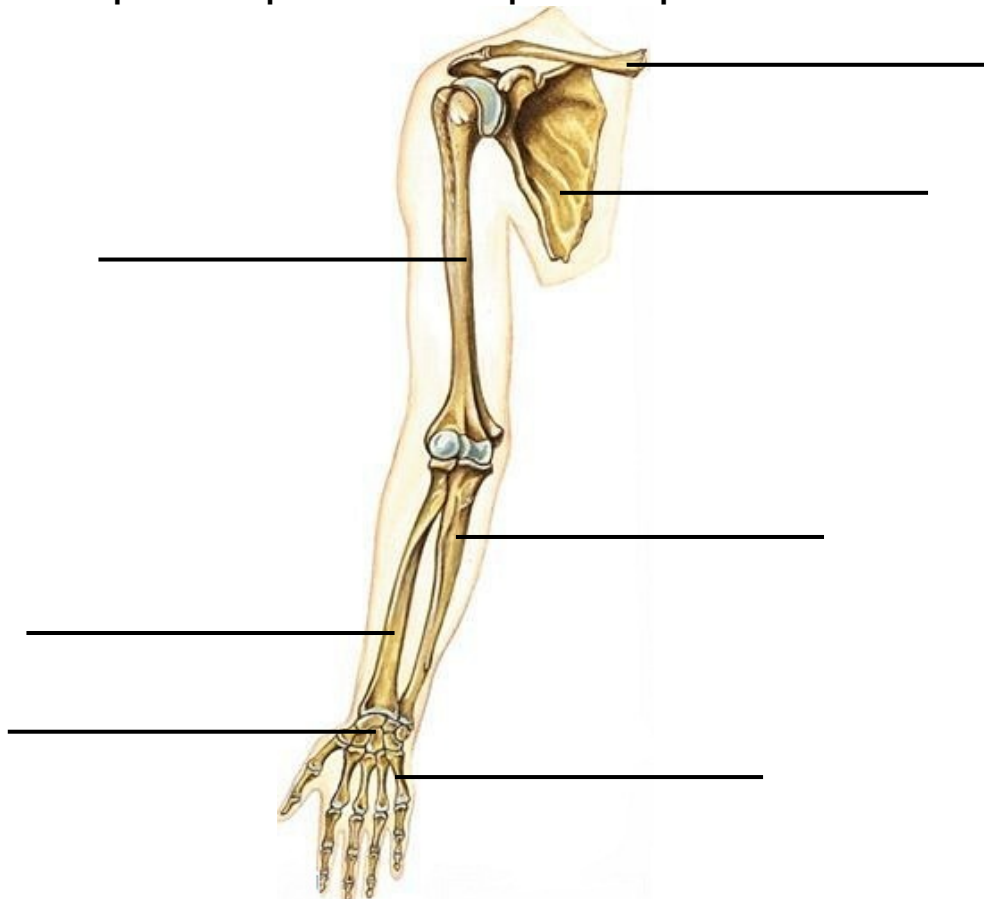
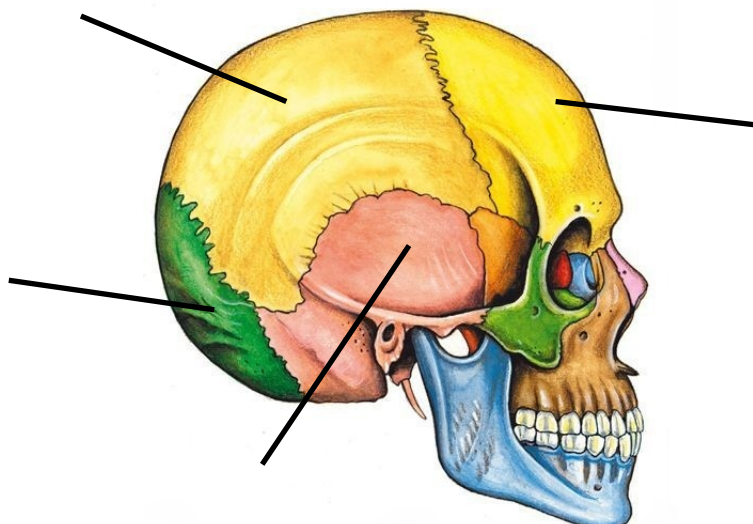


**PÍSEMNÁ PRÁCE 4: tkáně, kostra**

- 1) Z následující nabídky doplň k obrázku kosti horní končetiny:  
**loketní – lopatka – zápřstní – klíční – pažní – zápěstní - vřetenní**



- 2) K následujícímu obrázku doplň názvy označených kostí lebky:



3) Dopln̄ k jednotlivým větám odpověď ANO nebo NE:

**Tkáň je soubor buněk různého tvaru a různé funkce.**

**Chrupavka je nejtvrdší tkáň a vyskytuje se ve šlachách.**

**V lidském těle je okolo 200 kostí.**

**V okostici se vytvářejí červené a bílé krvinky.**

**Páteř tvoří 33 až 34 obratlů spojených chrupavkou.**

**Pánev ženy je širší než pánev muže kvůli porodu.**

4) Dopln̄ chybějící slovo:

**Některé sliznice mají na povrchu \_\_\_\_\_ , např. sliznice dýchacích cest.**

**Základní vlastností \_\_\_\_\_ tkáně je schopnost smrštění.**

**V růstové \_\_\_\_\_ roste kost do délky.**

**Dutina ve střední části kosti obsahuje \_\_\_\_\_ .**

**První krční obratel se nazývá \_\_\_\_\_ , nese lebku a umožňuje kývání hlavy.**

**Soustava zvaná \_\_\_\_\_ \_\_\_\_\_ připojuje horní končetinu k hrudnímu koši.**

5) Vždy jeden výraz z prvního sloupce významově souvisí s jedním výrazem z druhého sloupce. Vytvoř (do rámečků) dvojice:

- |            |                     |
|------------|---------------------|
| 1 hladké   | A 2 páry            |
| 2 pravá    | B pravidelný rytmus |
| 3 kosterní | C 7 párů            |
| 4 srdeční  | D smršťování střev  |
| 5 volná    | E snadno se unaví   |
| 6 nepravá  | F 3 páry            |

<input type="text" value="1"/>	<input type="text" value="2"/>	<input type="text" value="3"/>	<input type="text" value="4"/>	<input type="text" value="5"/>	<input type="text" value="6"/>
--------------------------------	--------------------------------	--------------------------------	--------------------------------	--------------------------------	--------------------------------

6) Typy kostí a příklady. Vytvoř (do rámečků) dvojice:

- |                |                |
|----------------|----------------|
| 1 dlouhé       | A články prstů |
| 2 ploché       | B stehenní     |
| 3 nepravidelné | C obratle      |
| 4 krátké       | D lopatka      |

<input type="text" value="1"/>	<input type="text" value="2"/>	<input type="text" value="3"/>	<input type="text" value="4"/>
--------------------------------	--------------------------------	--------------------------------	--------------------------------

7) **Zakroužkuj odborný výraz pro označení nervové buňky:**

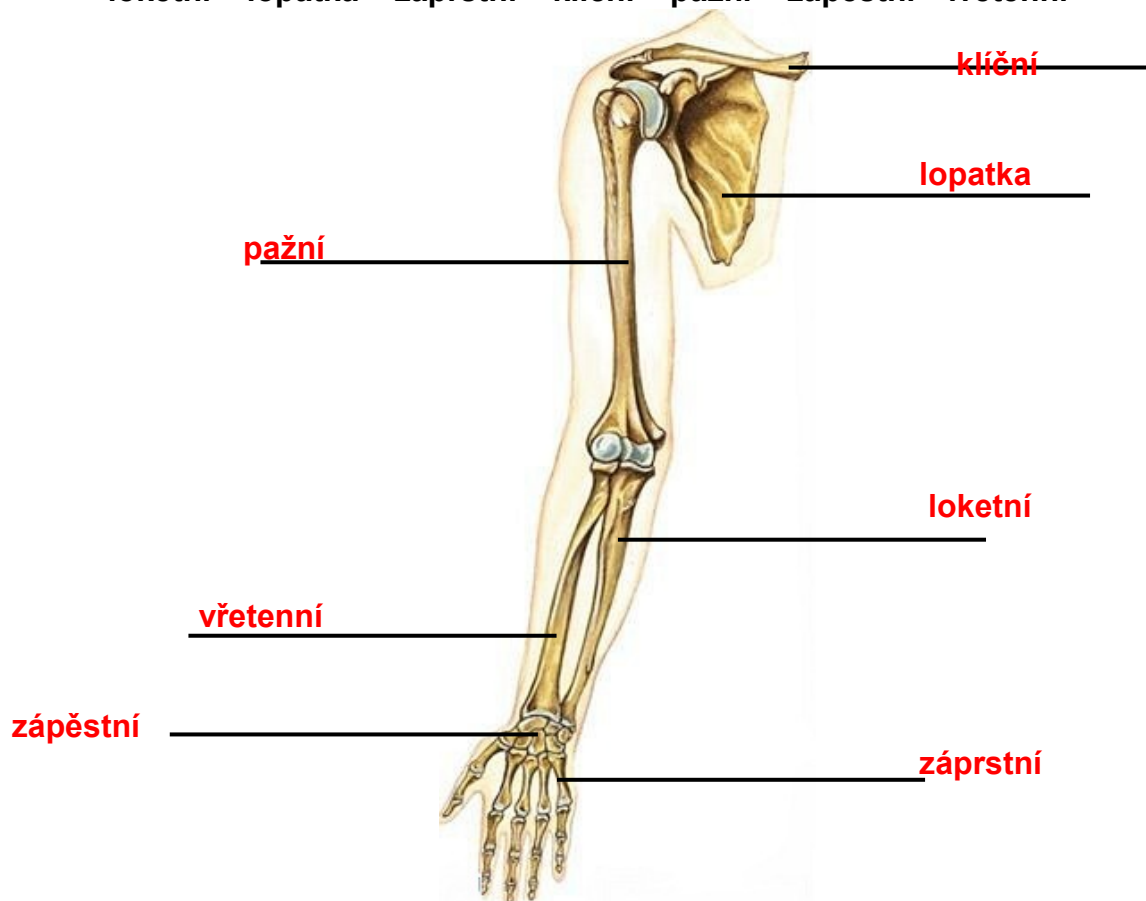
- a) receptor      b) neuron      c) dendrit      d) neurit

8) **Zakroužkuj odborný výraz pro označení výstelkové tkáně:**

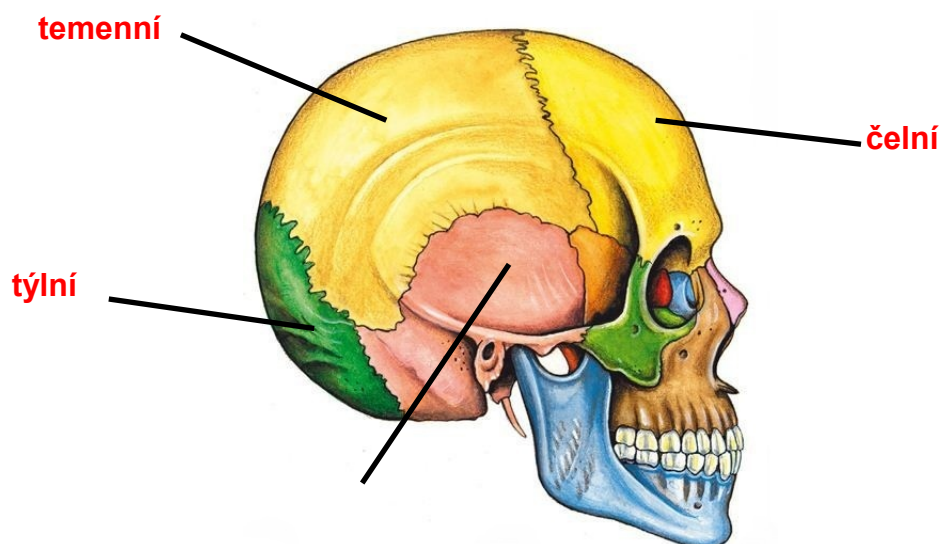
- a) endotel      b) epitel      c) recent      d) epikantus

**PÍSEMNÁ PRÁCE 4: tkáně, kostra**

- 1) Z následující nabídky doplň k obrázku kosti horní končetiny:  
loketní – lopatka – zápěstní – klíční – pažní – zápěstní - vřetenní



- 2) K následujícímu obrázku doplň názvy označených kostí lebky:



### spánková

3) Doplně k jednotlivým větám odpověď ANO nebo NE:

Tkáň je soubor buněk různého tvaru a různé funkce.

NE

Chrupavka je nejtvrďší tkáň a vyskytuje se ve šlachách.

NE

V lidském těle je okolo 200 kostí.

ANO

V okostici se vytvářejí červené a bílé krvinky.

NE

Páteř tvoří 33 až 34 obratlů spojených chrupavkou.

ANO

Pánev ženy je širší než pánev muže kvůli porodu.

ANO

4) Doplně chybějící slova:

Některé sliznice mají na povrchu řasinky, např. sliznice dýchacích cest.

Základní vlastností svalové tkáně je schopnost smrštění.

V růstové chrupavce roste kost do délky.

Dutina ve střední části kosti obsahuje dřeň.

První krční obratel se nazývá nosič, nese lebku a umožňuje kývání hlavy.

Soustava zvaná pletenec lopatkový připojuje horní končetinu k hrudnímu koši.

5) Vždy jeden výraz z prvního sloupce významově souvisí s jedním výrazem z druhého sloupce. Vytvoř (do rámečků) dvojice:

1 hladké	A 2 páry
2 pravá	B pravidelný rytmus
3 kosterní	C 7 párů
4 srdeční	D smršťování střev
5 volná	E snadno se unaví
6 nepravá	F 3 páry

**1 D**   **2 C**   **3 E**   **4 B**   **5 A**   **6 F**

6) Typy kostí a příklady. Vytvoř (do rámečků) dvojice:

1 dlouhé	A články prstů
2 ploché	B stehenní
3 nepravidelné	C obratle
4 krátké	D lopatka

**1 B**   **2 D**   **3 C**   **4 A**

7) **Zakroužkuj odborný výraz pro označení nervové buňky:**

a) receptor   **b) neuron**   c) dendrit   d) neurit

8) **Zakroužkuj odborný výraz pro označení výstelkové tkáně:**

a) endotel   **b) epitel**   c) recent   d) epikantus